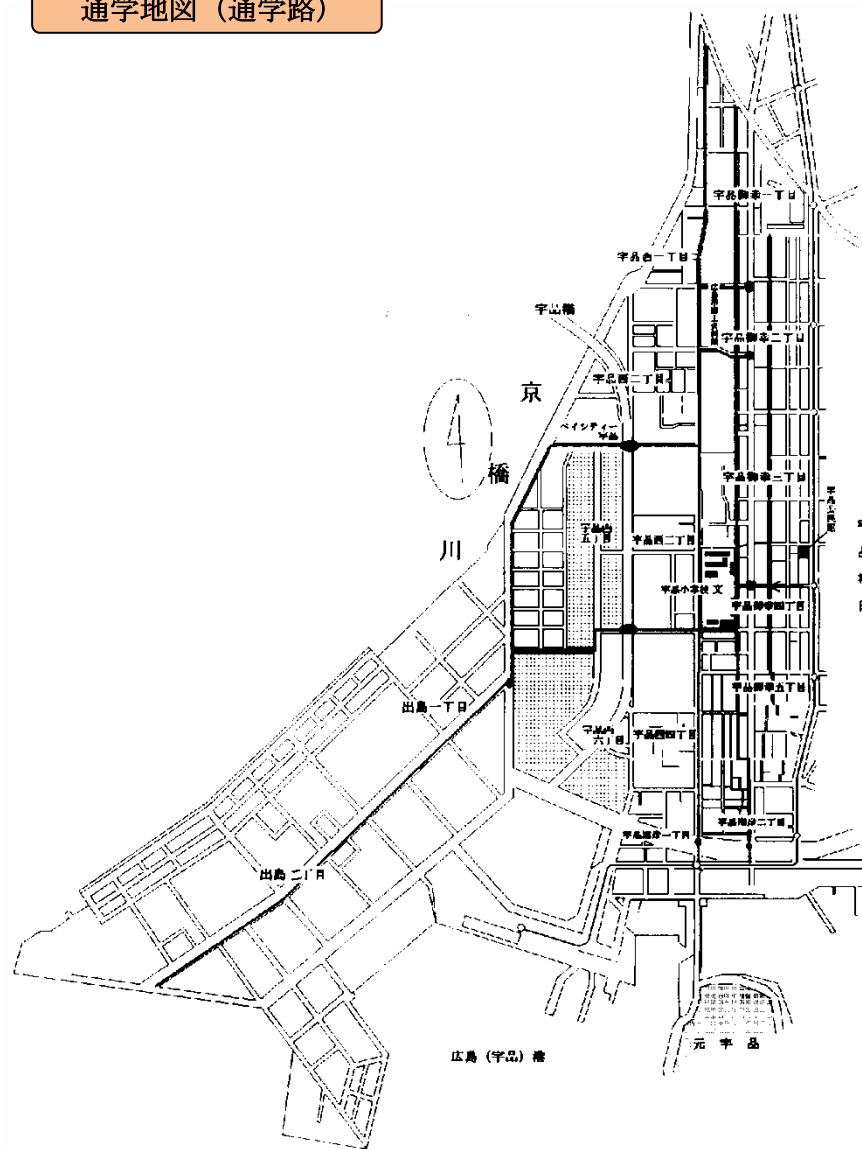


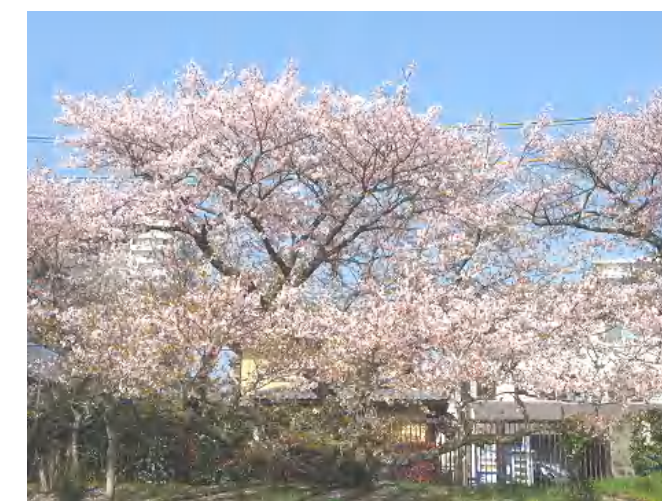
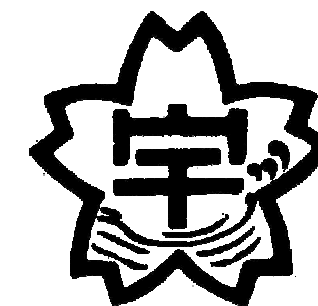
## 行事計画

月	前 期	月	後 期		
四月	6 火	前期始業式・入学式	十月	12 火	後期始業式
	8 木	2～6年給食開始		13～15 日	5年野外活動
	13 火	参観・懇談(PTA 役員決め)		31 日	日曜参観日・PTA まつり
	14 水	1年給食開始			
	20 火	全国学力・学習状況調査(6年)			
五月	21～28 水	家庭訪問	十一月	～5 火	学校へ行こう週間
	28 水	1年生を迎える会		9 火	就学時健康診断
六月	8 土	土曜参観・PTA 総会(10日代休)	十二月	18～19 月	6年修学旅行
	29 土	運動会(5/31代休)		22 月	参観日(全学年)
	1 火	給食停止		22 月	子ども安全の日(集団下校)
	8 火	基礎基本定着状況調査(5年)		30 火	宇品っ子まつり
	15 火	参観懇談(1・2・3年・わかば)		10 金	参観懇談(1・2・3年)
七月	21 月	水泳指導開始	一月	17 金	参観懇談(4・5・6年・わかば)
	22 火	全校一斉下校(5校時)		22 水	給食終了
	23 水	参観懇談(4・5・6年)		24 金	冬季休業開始(～1月6日)
	20・21 火	教育相談(午後)		7 金	給食開始
八月	20 火	給食終了	二月	8 火	参観懇談(1・2・3年・わかば)
	10 土	宇品こども110番の家 スタンプラリー		22 火	入学説明会 11:00～12:00
九月	21～23 水	夏季休業開始	三月	24 木	参観懇談(4・5・6年)
	21 月	サマースクール・水泳指導		4 金	6年生を送る会
十月	6 金	平和集会(登校日)	四月	10 木	創立記念式
	6 金	図書開館		17 木	6年給食終了
十一月	1 水	給食開始	五月	18 金	卒業証書授与式
	7 火	参観懇談(全学年)		24 木	給食終了(1～5年)
十二月	7～8 金	個人懇談(午後)	六月	25 金	修了式
	8 金	前期終業式		30 水	離任式

## 通学地図 (通学路)



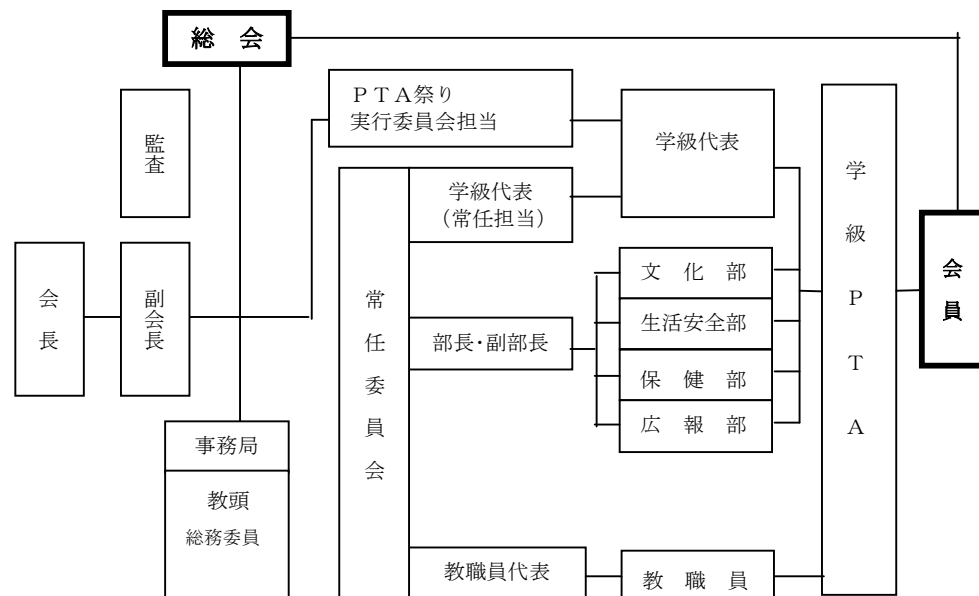
# 平成22年度 学校要覧



## 校舎配置図



## 宇品小 PTA 組織図



校歌  
田中稔作詞 山本寿作曲  
平和の光 輝きて 瀬戸の海  
波静かなる 瀬戸の海  
緑も深き 瀬戸の海  
清らかなる 瀬戸の海  
つどえらる 友は 数二千  
文化のかおり 高らかに  
はるかなる 理想に  
桜と波の 胸に  
ほまれぞ高き 宇品校  
強くまわれ 宇品校  
つとむる 我等に ほか  
世界の友と ちかいて  
七つの海を のりこえて  
あつた親しみ 宇品校  
教えぞ深き 宇品校  
新しき務め 果たさんと  
進む我等に 望みあり

## 広島市立宇品小学校

〒 734-0015 広島市南区宇品御幸四丁目5番11号

電話 082-251-8304 FAX 082-252-2324

<http://www.ujina-e.edu.city.hiroshima.jp>

## 広島市立宇品小学校沿革の概要

- 明治 23 年、宇品港が築港し、宇品新開ができる。本校は、地区の人々の援助により、広島市立宇品尋常小学校として、明治 30 年 3 月 10 日に創設された。創立当時は、宇品神田五丁目にあり、児童数 86 名、校長以下教職員 3 名で発足した。現在位置（宇品御幸四丁目 5-11）に移ったのは、昭和 3 年 12 月 20 日である。（児童数 1343 名）
- 昭和 23 年 7 月 20 日、宇品小学校 PTA を結成する。
- 昭和 42 年 4 月 7 日、南側鉄筋 3 階建校舎落成。これにより、順次木造校舎が鉄筋校舎に変わる。

明治 30 年	3 月	地区の人々の援助により広島市立宇品尋常小学校創設
大正 6 年	4 月	高等科が設立され、広島市宇品尋常高等小学校と改称
9 年	12 月	皆実小学校が設立され、324 名が分離、送別式を挙
昭和 3 年	12 月	新校舎新築移転完了（現在地：宇品御幸四丁目 5-11）
12 年	3 月	創立 40 周年の記念式典挙
14 年	4 月	高等科が分離され、広島市立宇品尋常小学校と改称
16 年	4 月	広島市立宇品国民学校と改称
20 年	8 月	原子爆弾投下。校舎は破壊
22 年	4 月	広島市立宇品小学校と改称
23 年	5 月	元宇品分校が分離、元宇品小学校開校
	7 月	広島市立宇品小学校 P T A 結成
	11 月	新しい「校歌」の発表会を行う。
30 年	4 月	宇品東小学校が創設され児童 883 名が分離（本校 1741 名）
36 年	4 月	障害児学級（知的障害 1）設置
51 年	11 月	八十周年記念式典を挙
62 年	5 月	プール完成
平成 元年	4 月	掲揚台新設
	9 月	校舎外壁明装
3 年	4 月	障害児学級（情緒障害）設置
8 年	10 月	おりづる国体開会式参加（5 年生・鼓隊）
9 年	3 月	創立百周年記念式及び祝賀会
	8 月	百周年記念誌「うじな」発行
	10 月	学校機械警備開始
	12 月	P T A 「こども 1 1 0 番の家」設置
14 年	4 月	正門にセンサー、インターホン付モニター設置 障害児学級（知的障害 2）増設
15 年	1 月	体育館外壁明装工事
16 年	8 月	校舎外壁工事
17 年	7 月	南校舎 3・4 階トイレ改修工事
18 年	3 月	南校舎 1 階西側給水管工事
	7 月	南校舎 1・2 階トイレ改修工事・車いす用トイレ設置
	9 月	南・北校舎窓ガラスサッシ改修工事
19 年	3 月	北校舎屋上防水工事
20 年	3 月	プールテント改修工事
	8 月	北校舎外壁改修工事
21 年	3 月	体育館新築完成、落成式

## 学 校 概 要

<b>校 名</b>	広島市立宇品小学校	校番：南区 1 3 番
<b>校 所 在 地</b>	〒734-0015 広島市南区宇品御幸四丁目 5 番 11 号	
	TEL：082-251-8304	FAX：082-252-2324
<b>創立記念日</b>	明治 30 年 3 月 10 日	
<b>校 長</b>	長谷川 猛	
<b>教 頭</b>	西口 治男	増田 紀美
<b>PTA 会長</b>	佐々木 みゆき	

## 学級数・児童数

（平成 22 年 5 月 1 日現在）

学年	1	2	3	4	5	6	わかば	合計
<b>学級数</b>	6	5	6	5	5	4	3	34
<b>児 童 数</b>								
男子	91	84	91	90	76	78	11	521
女子	87	79	86	81	69	61	6	469
<b>合計</b>	178	163	177	171	145	139	17	990

## 平成 22 年度 学校経営計画

**学校教育目標** ≪心豊かにたくましく生きる力を育成する≫  
キャッチフレーズ 『心が元気 体が元気』

### めざす子ども像

- やさしい子ども（徳）**
- 生命を大切にし、他人を思いやる子ども
  - 進んであいさつができる子ども
  - 感謝の心を持ち、進んで公共のために尽くす子ども
- たくましい子ども（体）**
- 運動が好きで、進んで運動する子ども
  - 望ましい生活習慣が確立した子ども
  - 最後までやりとげる粘り強い子ども
- よく考える子ども（知）**
- 基礎的・基本的な学力を身につけた子ども
  - 主体的に学習する子ども
  - 豊かな表現力を持つ子ども

### 取組の重点

#### 1. 豊かな人間性の育成

美しい環境づくりや温かい人間関係づくりに努める。

- ・ あいさつ運動を推進する。
- ・ 相手の気持ちや場面を考えた言葉づかいの指導に努める。
- ・ 道徳の時間の授業を充実させる。
- ・ 清掃活動等を通して、美しい環境づくりに努める。
- ・ 委員会活動や集会活動等を通して自主性を高める。
- ・ 特別支援教育を推進する。
- ・ 幼稚園・保育園や中学校との連携・交流を深める。

#### 2. たくましい人間の育成

基本的な生活習慣の確立を図り、健康の保持増進と体力の向上に努める。

- ・ 体育科の授業改善を行い、運動能力の向上を図る。
- ・ 体育朝会や外遊び週間、学校全体での縄跳び運動の取り組みなどを通して、運動好きの児童を増やす。
- ・ 生活チェックカード等を利用して、家庭と連携を取りながら、望ましい生活習慣の確立を図る。
- ・ 食育を充実させる。

#### 3. 学力の向上

授業改善に努め、学力の向上を図る。

- ・ 宇品小タイムを活用し、国語と算数の基礎学力の向上を図る。
- ・ 言語技術の指導に努め、コミュニケーション能力の育成を図る。
- ・ 朝読書の時間を充実させ、読書活動の推進を図る。
- ・ 研究体制を確立し、職員研修を充実させる。

#### 4. まちぐるみによる教育の推進

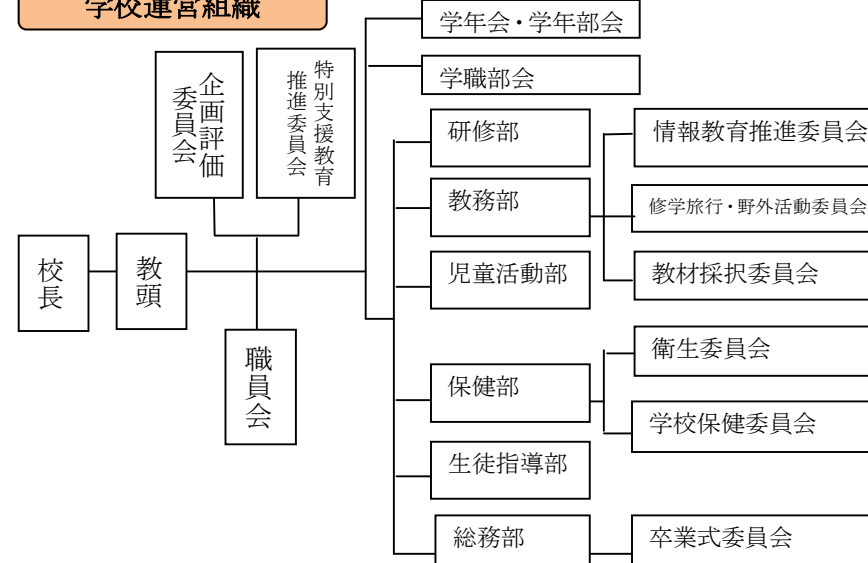
学校を地域に開き、地域の人たちと共に学ぶ学校づくりに努める。

- ・ 地域人材を活用して、地域の教育力を生かす取り組みを推進する。
- ・ 学年だよりやホームページ等を利用して、積極的に学校や学年の情報を発信し、学校と家庭・地域の連携を深める。
- ・ 学校安全ボランティアや保護者、地域の力を借りて、児童が安全に過ごせる環境づくりを進める。
- ・ 学級懇談会の充実を図る。

## 学級担任等

	1 組	2 組	3 組	4 組	5 組	6 組
<b>1 年</b>	香川	平野	松田	藤谷	石谷	明見
<b>2 年</b>	神辺	中村	小池	引地	井上	
<b>3 年</b>	亀田	数井	棚田	福永	加藤	山中(俊)
<b>4 年</b>	金尾	原田	永瀬	崎家	前田	
<b>5 年</b>	渡部	片岡	折笠	阿部	原	
<b>6 年</b>	今津	福田	吉村	岡野		
<b>わかば学級</b>	松山	清水	小早川	<b>拠点校指導教員</b>		新谷
	歌丸	松原	三保	<b>初任研講師</b>		研井
<b>音楽</b>	菅	田中		<b>非常勤講師</b>	田邊	
<b>家庭科</b>	黒木				藤原	
<b>養護</b>	越智	有田		<b>英語指導アシスタント</b>		渡
<b>栄養</b>	堀			<b>特別支援アシスタント</b>		児玉
<b>事務</b>	安達	久保	持掛	<b>ふれあい広場推進員</b>		高木
<b>業務</b>	藤原	山中(凡)		<b>図書館アシスタント</b>		仁井田
<b>給食調理員</b>	山迫	徳川		小梨	文田	金川
	山本	長島	下末			

## 学校運営組織



## 日 課 表

（朝会）

	月	火	水	木	金
8:25	朝の読書	朝の読書	朝の読書	朝の読書	朝の読書
8:35	朝の会				
8:45	①	①	①	①	①
9:30	5分休憩				
9:35	②	②	②	②	②
10:20	大休憩				
10:40	③	③	③	③	③
11:25	5分休憩				
11:30	④	④	④	④	④
12:15	給食・昼休憩・清掃				
13:45	宇品タイム				
14:00	⑤	⑤	⑤	⑤	⑤
14:45	5分休憩			帰りの会	帰りの会
14:50	⑥	⑥	⑥	委員会・クラブ・補充授業等	
15:35	帰りの会			15:45 下校	
15:45					

